

# VG HORB AM NECKAR - ORTSLAGE WEITINGEN - FLÄCHENNUTZUNGSPLAN

## ZEICHENERKLÄRUNG

### ART DER BAULICHEN NUTZUNG (§ 5 Abs.2 Nr.1 BauGB)

- BESTAND PLANUNG**
- Wohnbauflächen
  - Gemischte Bauflächen
  - Gewerbliche Bauflächen
  - Industrieauflächen
  - Sonderbauflächen
  - Sondergebiet Bund
  - Sondergebiet Camping
  - Sondergebiet Einkaufszentrum
  - Sondergebiet Fremdenverkehr
  - Sondergebiet Holzwerk
  - Sondergebiet Kleintierzucht
  - Sondergebiet Scheuern

### EINRICHTUNGEN UND ANLAGEN ZUR VERSORGUNG MIT GÜTERN UND DIENSTLEISTUNGEN DES ÖFFENTLICHEN UND PRIVATEN BEREICHS, FLÄCHEN FÜR DEN GEMEINBEDARF, FLÄCHEN FÜR SPORT- UND SPIELANLAGEN (§ 5 Abs.2 Nr.2 Buchstabe a und Abs.4 BauGB)

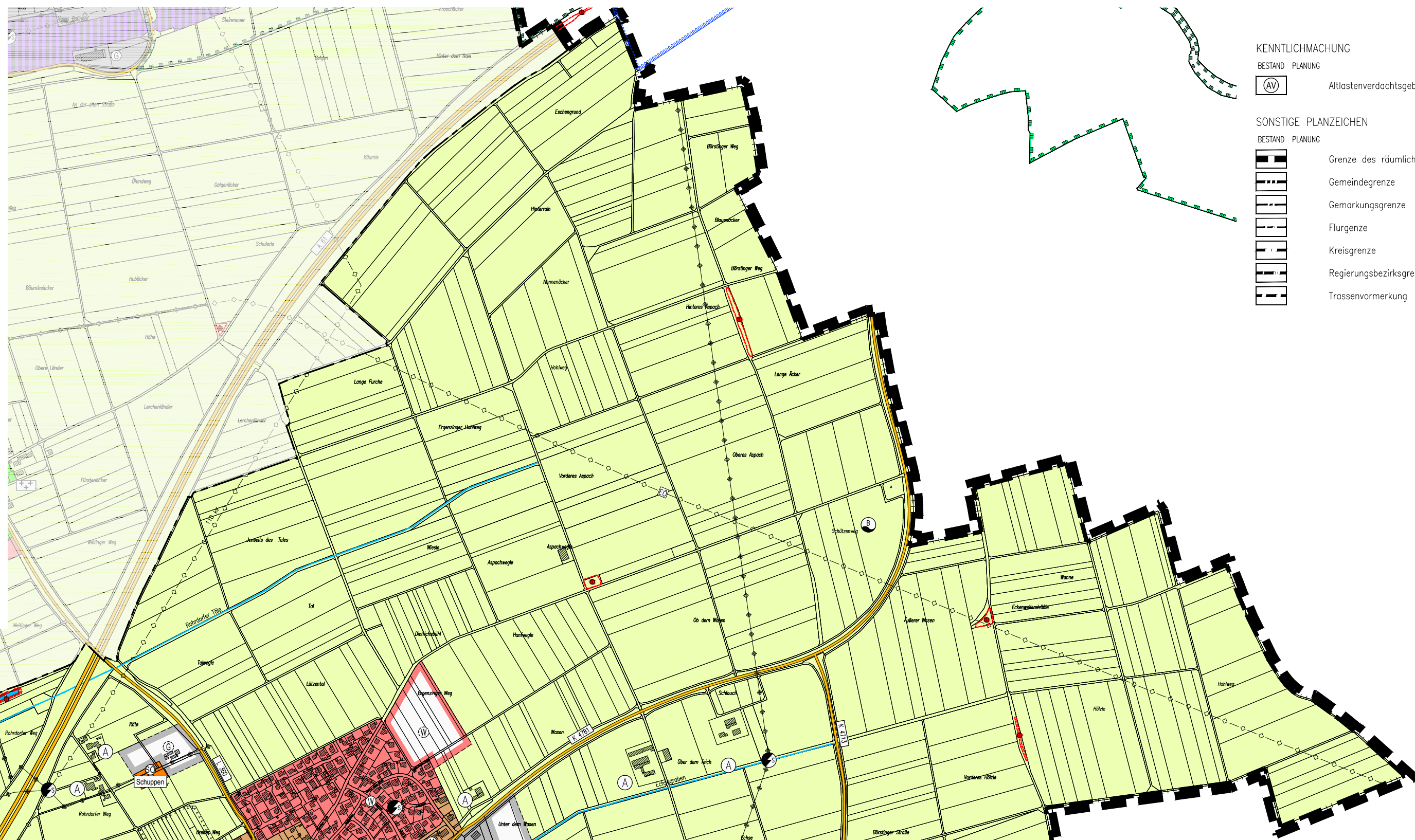
- BESTAND PLANUNG**
- Flächen für den öffentlichen Gemeinbedarf
  - Kindereinrichtungen
  - Jugendeinrichtungen
  - Alteinrichtungen
  - Schulen
  - Kultur- Einrichtungen
  - Kirchl. Einrichtungen
  - Krankenhäuser
  - Verwaltung
  - Bauhof
  - Feuerwehr
  - Schutzbauwerk
  - Sport-, Mehrzweckhalle
  - Hallenbäder

### GRÜNFLÄCHEN (§ 5 Abs.2 Nr.5 und Abs.4 BauGB)

- BESTAND PLANUNG**
- Grünflächen, öffentlich und privat
  - ergänzende Zweckbestimmung:**
  - Parks, Öffentl. Grün
  - Sportplätze
  - Tennisplätze
  - Freibäder
  - Sondersportanlagen
  - Zeltplätze
  - Friedhöfe
  - Dauerkleingärten
  - Gartenland
  - Tierhaltung
  - Festplätze
  - Wasserflächen
  - Aufschüttungen
  - Abgrabungen

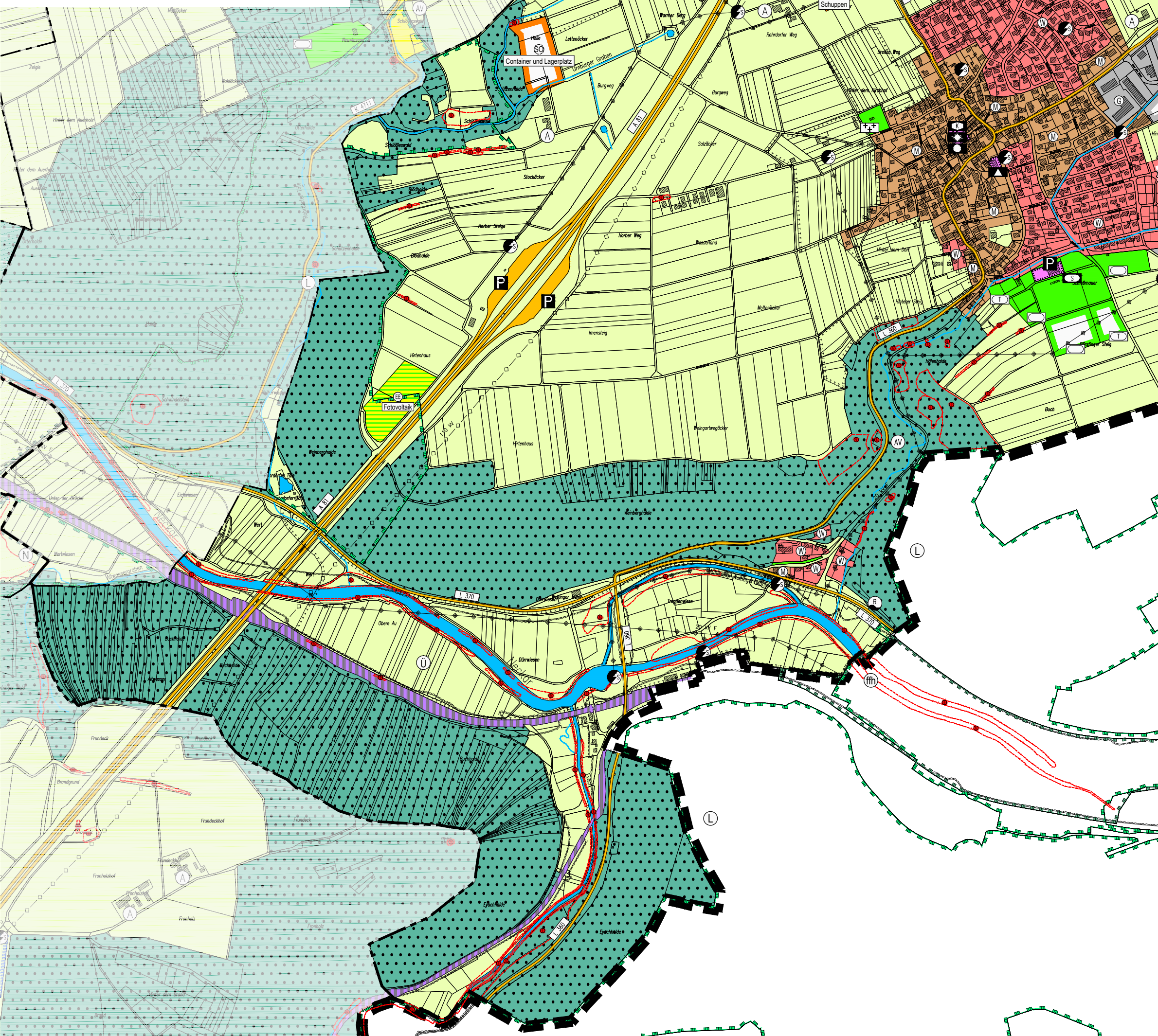
### FLÄCHEN FÜR DIE LANDWIRTSCHAFT UND FÜR WALD (§ 5 Abs.2 Nr.9 und Abs.4 BauGB)

- BESTAND PLANUNG**
- Landwirtschaft
  - Forstwirtschaft
  - Erwerbsgärtnerei
  - Aussiedlerhof



### KENTTLICHMACHUNG

- BESTAND PLANUNG**
- Altlastverdachtsgebiete
- SONSTIGE PLANZEICHEN**
- BESTAND PLANUNG**
- Grenze des räumlichen Geltungsbereichs
  - Gemeindegrenze
  - Gemarkungsgrenze
  - Flurgrenze
  - Kreisgrenze
  - Regierungsbezirksgrenze
  - Trassenvormerkung



### FLÄCHEN FÜR VERSORGUNGSANLAGEN, FÜR DIE ABFALL-ENTSORGUNG UND ABWASSERBESEITIGUNG SOWIE FÜR ABLAGERUNGEN; ANLAGEN: EINRICHTUNGEN UND SONSTIGE MASSNAHMEN; DIE DEM KLIMAWANDEL ENTEGENWIRKEN (§ 5 Abs.2 Nr.2 Buchstabe b, Nr.4 und Abs.4 BauGB)

- BESTAND PLANUNG**
- Flächendarstellung
  - Elektrizitätswerk
  - Umspannwerk
  - Umspannstation
  - Wasserwerk
  - Pumpwerk
  - Wasserbehälter
  - Quellen, Brunnen
  - Kläranlage
  - Müllbeseitigung
  - Erdäpönie
  - Regenüberlaufbecken
  - Regenrückhaltebecken
  - El. Hochsp. Freileitung
  - El. Hochsp. Erdkabel
  - Hauptwasserleitung
  - Hauptabwasserleitung
  - Gasversorgungsanlage
  - Hauptgasleitung
  - Erdöl-Pipeline
  - Sendeanlage
  - Richtfunkstelle
  - Richtfunktrasse
  - Richtfunktrasse (gepl.)
  - Erneuerbare Energien

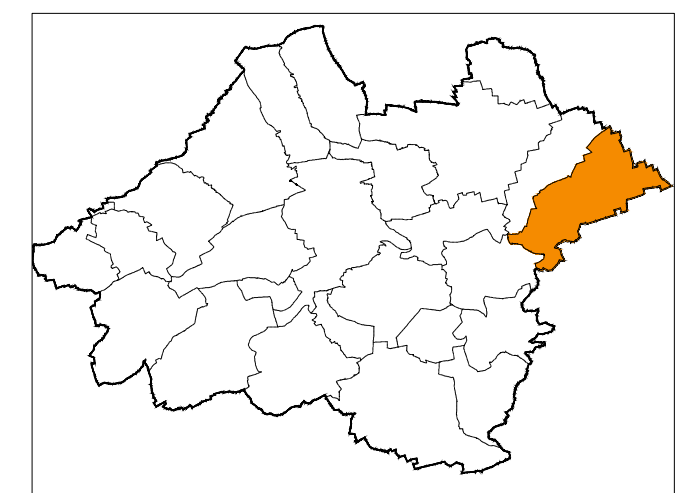
### FLÄCHEN FÜR DEN ÜBERÖRTLICHEN VERKEHR UND FÜR DIE ÖRTLICHEN HAUPTVERKEHRSLINIE (§ 5 Abs.2 Nr.3 und Abs.4 BauGB)

- BESTAND PLANUNG**
- Autobahnen
  - Hauptverkehrsstraßen
  - Grenzen der Ortsdurchfahrten
  - Parkplätze, -bauten
  - Bahnanlagen
  - Luftverkehrslandeplatz
  - Hubschrauberlandeplatz

### UMGRENZUNG VON SCHUTZGEBIETEN UND SCHUTZOBJEKTEN IM SINNE DES NATURSCHUTZRECHTES (§ 5 Abs.4 BauGB - nachträgliche Übernahme von Festsetzungen nach anderen gesetzlichen Vorschriften)

- BESTAND PLANUNG**
- Naturschutzgebiete
  - Landschaftsschutzgebiete
  - Umgrenzung von europäischen Schutzgebieten nach Natura2000 hier: Fauna-Flora-Habitat (FFH-Gebiete)
  - Wasserschutzgebiete
  - Überschwemmungsgebiete
  - Biotope
  - Flächen für Maßnahmen zum Schutz, zur Pflege und zur Entwicklung von Natur und Landschaft
  - Umgrenzung von flächenhaftem Naturdenkmal
  - Naturdenkmale
  - Bodendenkmale
  - Kulturdenkmale
- Baubeschränkungen sind auch zu beachten bei:
- Klassifizierten Straßen außerhalb der Ortsdurchfahrten
  - Bundesautobahnen
  - Richtfunktrassen
  - Hochspannungleitungen
  - Hochwasserschutzabflussstreifen entlang den Gewässern
  - Uferschutzonen
  - Gasthochdruckleitungen
  - Siegelungsgebiete
- Die Baubeschränkungen sind im Bericht erläutert.

## Übersichtsplan



**FNP 1997** (digitalisierte Fassung des Planzeits vom 21.02.1996 einschließlich der 1. bis 79. Änderung/Berichtigung)

## Eutingen-Weitingen

Maßstab: 1 : 10.000

Gez./Geb.	Datum	Änderungsvermerk	Grundlage: ALK
SF/Pb/Gf	04.04.17	Ortslage Weitingen - Vorentwurf	
Ch/Pb/Gf	20.04.18	Unterlagen für Gremien 06.2018	
Ch/Pb/Gf	17.06.18	Unterlagen für Gremien 06.2018 aktualisiert	

**BÜROGRÖRER**

Königsplatz 10 • 72184 Eutingen-Weitingen

Telefon: 07145 9769-0

Telefax: 07145 9769-1

Internet: www.buero-groerer.de

Büro Eutingen-Weitingen: Bahnhofstr. 23 • 72184 Eutingen-Weitingen • Telefon: 07145 9769-0 • Internet: www.buero-groerer.de